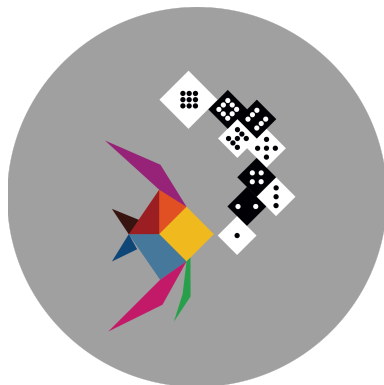




Klasy ryba

Gry podwórkowe / karta techniczna produktu



Wymiary: 230x330 cm

Opis produktu:

Gry podwórkowe to zewnętrzne wielkoformatowe plansze do gier i zabaw na świeżym powietrzu. Gry wielkoformatowe tworzą wyjątkowe kompozycje które oferują możliwość kreatywnej zabawy. Podwórkowe gry wielkoformatowe dzięki kolorowym dużym planszom zachęcają do aktywnego spędzania czasu na zewnątrz. Dają możliwość kreowania nowych, własnych zabaw, edukacji, ćwiczenia koordynacji ruchowej, rozwijania umiejętności pracy w grupie, integracji oraz tworzenia niepowtarzalnej atmosfery na podwórku.

Rodzaj nawierzchni - zastosowano do niej odpowiednio technologie:

- **kostka brukowa, beton, sztuczna nawierzchnia** - aplikacja: malowanie specjalistyczną trwałą farbą wysokiej jakości. Malowanie wykonujemy pędzlem, wałkiem jak również natryskiem hydrodynamicznym lub pneumatycznym.
- **asfalt, beton asfaltowy** - aplikacja: malowanie specjalistyczną trwałą farbą wysokiej jakości. Malowanie wykonujemy pędzlem, wałkiem jak również natryskiem hydrodynamicznym lub pneumatycznym, lub aplikacja: prefabrykowaną masą termoplastyczną którą należy ogrzewać wykorzystując palnik gazowy.

Przygotowanie nawierzchni: Nawierzchnia musi być wolna od zanieczyszczeń mechanicznych i chemicznych (roślinność, pleśń, mech, kurz, piasek, olej, sól etc.). Zalecamy oczyszczenie z pleśni, mchu, roślin etc. oraz z zabrudzeń o różnej intensywności - czyszczenie szczotką drucianą lub wodą pod ciśnieniem min. 100 bar w zależności od stopnia zanieczyszczenia.

Warunki atmosferyczne: Należy aplikować na powierzchni czyste i suche przy temperaturze w dzień/noc od +10 °C. Gry można instalować w miesiącach: od marca do listopada.