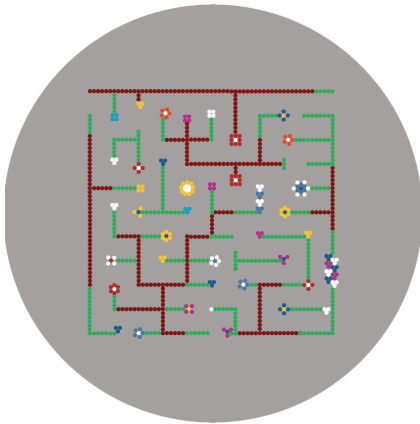




# Labirynt dżungla

Gry podwórkowe / instrukcja gry



**Labirynt** to plansza do zabaw na spostrzegawczość, koncentrację, orientację w przestrzeni. Gra jest pewnego rodzaju łamigłówką, zmuszającą do myślenia i rozwagi. W labirynt można grać indywidualnie, jak i zespołowo. Kropki mogą mieć wiele znaczeń. Przykładowo można przypisać do danego koloru pytanie lub ćwiczenie ruchowe. Mnogość wariantów jest zależna tylko od wyobraźni gracza

## **Stopy** (Step by step)

Dwóch graczy z drużyn przeciwnych stojąc w samym środku labiryntu plecami do siebie, skaczą po kropkach muszą trafić jak najszybciej do wyjścia. Dodatkowo muszą głośno liczyć ilość skoków. Dla utrudnienia na ich trasie określone wcześniej kolorem kropki będą dodatkowymi zadaniami ruchowymi (przysiad, 3 podskoki itp.). To wszystko może utrudniać wyjście z labiryntu, jaki i wydłużyć czas przejścia. Zalecamy pobranie aplikacji stoper.

## **Głuchy telefon**

Gracz musi przejść labiryntem podskakując na jednej nodze. Na drodze w labiryncie stoją gracze z drużyny przeciwnej, rozstawieni na kropkach. Każdy z nich ma do powiedzenia na ucho po jednym słowie. Wszystkie słowa tworzą zdanie. Zadaniem gracza jest jego zapamiętanie i wypowiedzenie na głos po wyjściu z labiryntu. W ogólnej punktacji będzie liczył się czas przejścia labiryntu, prawidłowe podskoki na jednej nodze oraz jak najwięcej zapamiętanych wyrazów.

## **Skojarzenie**

Gracz przeskakuje labirynt kropkami, a sędzia co pewien czas zatrzymuje go na danym określonym kolorze. Wtedy gracz musi przystanąć, w 9 sekund wymienić 3 określenia, które związane są z tym kolorem, przykładowo: niebieski - woda, niebo, kamień.